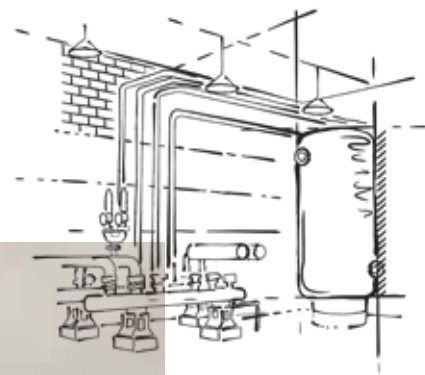


# ROCKBOARD<sup>MD</sup> 80

Panneau isolant polyvalent



ROCKWOOL ROCKBOARD<sup>MD</sup> 80 sont des panneaux isolants polyvalents en laine de roche de première qualité utilisés dans les murs, les plafonds et les planchers pour leurs propriétés acoustiques et thermiques.

Non combustibles et résistants au feu, ils ne développent aucune fumée toxique et ne propagent pas les flammes, même en cas d'exposition directe. Cela ajoute un degré supplémentaire de résistance au feu et contribue à la protection des occupants.

ROCKBOARD<sup>MD</sup> conserve également son intégrité dimensionnelle sous toutes les conditions, sans s'effondrer, se contracter ou se dilater selon la température.

Les produits ROCKBOARD<sup>MD</sup> peuvent être couverts de différents revêtements pour un rendement optimal. Pour les salles mécaniques, les studios d'enregistrement, les locaux d'entretien et plus encore, ROCKBOARD<sup>MD</sup> est une barrière hautement performante contre le bruit et le feu.

**Apprenez-en davantage en visitant [rockwool.com](http://rockwool.com)**

## Propriétés acoustiques supérieures

ROCKBOARD<sup>MD</sup>, avec ses grandes capacités d'amortissement, est idéal pour les salles mécaniques.



# ROCKBOARD<sup>MD</sup> 80

Panneau isolant polyvalent de qualité supérieure

Fiche d'information technique

Isolants en panneaux 07210\*

Isolants en panneaux 07 21 13\*\*

Le panneau rigide ROCKBOARD<sup>MD</sup> 80 de ROCKWOOL convient à diverses applications

	Performance	Les normes d'essai							
Conformité et rendement	Isolant thermique de fibres minérales en blocs et en panneaux, Type IVB	ASTM C612							
Comportement au feu	Propagation de la flamme = 0, Pouvoir fumigène = 0 Propagation de la flamme = 0, Pouvoir fumigène = 0 Essai d'incombustibilité - Incombustible Comportement sur surfaces chaudes - 1200°F	ASTM E84 (UL 723) CAN/ULC S102 CAN/ULC S114 ASTM C411							
Masse volumique	Réelle - 8 lbs/ft <sup>3</sup> (128 kgs/m <sup>3</sup> )	ASTM C303							
Stabilité dimensionnelle	Rétrécissement linéaire - <1% @ 1200°F	ASTM C356							
Résistance à la corrosion	Compatibilité avec l'acier inoxydable austénitique - À l'épreuve de la corrosion Corrosivité en présence d'acier - À l'épreuve de la corrosion	ASTM C795 ASTM C665							
Résistance thermique	R-Value / inch @ 75°F RSI value / 25.4mm @ 24°C	4.0 hr.ft <sup>2</sup> .F/Btu 0.70 m <sup>2</sup> K/W	ASTM C518 (C177)						
Résistance à l'humidité	Adsorption de l'humidité - 0.05% Résistance champignons de matériaux d'isolation - Réussi		ASTM C1104 ASTM C1338						
Résistance à la compression	439psf (21kPa) @ 10% 1065psf (50kPa) @ 25%		ASTM C165						
Épaisseur Dimensions	2" - 4" (51mm - 102mm) 24"x48" (610mm x 1219mm)								
Rendement acoustique	Épaisseur	125 Hz	250 Hz	500 Hz	1000 Hz	2000Hz	4000 Hz	NRC	ASTM C423
	2"	0.43	0.78	0.9	0.97	0.97	1	0.9	
	3"	0.75	0.82	0.89	0.94	1	1	0.9	

Revisé 01-01-18  
Remplace 08-23-17

\*Répertoire Normatif Édition 1995\* \*\*Répertoire Normatif Édition 2004. Comme ROCKWOOL n'a aucun contrôle sur la conception de l'installation, la main-d'œuvre, les matériaux accessoires ou les conditions de pose, elle ne peut garantir l'efficacité ou le résultat des installations contenant des produits ROCKWOOL. La responsabilité de ROCKWOOL et les recours possibles sont limités par les conditions générales de vente. La présente garantie limitée a préséance sur toute autre garantie expresse ou implicite, y compris les garanties de qualité marchande et d'adéquation à un usage particulier.